

# Opéra national de Nancy ◦ Lorraine

## Ténor 1 (1 poste) : 3 juillet 2026

### TABLE DES MATIERES :

<b>1. RÈGLEMENT DU CONCOURS DE RECRUTEMENT DU CHOEUR</b>	<b>p 3</b>
<b>2. DÉROULÉ DU CONCOURS DE RECRUTEMENT DU CHOEUR</b>	<b>p 6</b>
<b>3. LIVRET DE PARTITIONS</b>	
Rossini	« Grande vocalise »
G. Bizet, <i>Carmen</i> , acte I	« La cloche a sonné »
G. Verdi, <i>Otello</i> , acte I	« Dio, fulgor della bufera » jusqu'à « È salvo ! è salvo ! »
R. Wagner, <i>Lohengrin</i> , acte I	de « Ertöne, Siegesweise » jusqu'à la fin du premier acte



## **RÈGLEMENT DU CONCOURS DE RECRUTEMENT DU CHOEUR TENOR 1 (1 poste)**

Lieu du concours : Driant, annexe de l'Opéra national de Nancy-Lorraine,  
78 place du colonel Driant - 54000 NANCY

Date du concours : Vendredi 3 juillet 2026

Poste à pourvoir : Ténor 1 (1 poste)

Prise de fonction : 31 août 2026

### **1. DÉPÔT DES CANDIDATURES - INSCRIPTION AU CONCOURS**

Les artistes souhaitant se présenter au concours devront s'inscrire sur MUVAC.

La date limite d'inscription est fixée au **19 juin 2026**. Pour tout renseignement complémentaire, vous pouvez contacter Louise Commenville, régisseuse des chœurs ([louise.commenville@opera-nancy.fr](mailto:louise.commenville@opera-nancy.fr)).

### **2. CONDITIONS GÉNÉRALES D'ADMISSION AU CONCOURS**

Tout candidat ou candidate doit satisfaire aux conditions générales suivantes :

- jouir de ses droits civiques ;
- les mentions notées au bulletin n° 2 du casier judiciaire ne doivent pas être incompatibles avec l'exercice des fonctions ;
- être âgé de plus de 18 ans ;
- l'artiste admis au concours doit faire état des conditions d'aptitude physiques requises pour l'exercice de la fonction ;
- pour les candidat.e.s non-ressortissant.e.s d'un des États de l'Union européenne, le contrat de travail ne prendra effet qu'à l'issue de la réalisation des formalités légales liées à l'embauche d'un étranger. Ils.elles sont invité.e.s à vérifier qu'ils disposent d'un titre de séjour et d'une autorisation de travail valide en France, conformément à la réglementation en vigueur.

### 3. COMPOSITION DU JURY ET MODALITÉS D'ORGANISATION DU CONCOURS

Le jury de concours est composé :

- Du directeur général et artistique, président du jury,
- De la directrice musicale, présence souhaitable mais non obligatoire ; son absence n'a pas de conséquence sur le déroulement du concours. Toutefois, elle sera présidente du jury en cas d'absence du directeur général,
- De la cheffe de chœur,
- De la directrice des forces artistiques,
- Une personnalité du monde musical et lyrique choisie par le directeur général après consultation de la cheffe de chœur,
- D'un représentant titulaire du personnel élu et un suppléant tiré au sort, sans droit de vote avec la fonction d'observateur du bon déroulement du concours. Leur tirage au sort se fera en premier.
- De deux artistes du chœur titulaires et deux artistes du chœur suppléants, ayant plus d'un an d'ancienneté, tirés au sort dans chacun des pupitres :
  - 2 soprani + 2 suppléantes
  - 2 alti + 2 suppléantes
  - 2 ténors + 2 suppléants
  - 2 basses/baryton + 2 suppléants.

Le premier artiste tiré au sort dans le pupitre concerné par le concours aura le droit de vote mais ne participera pas à l'épreuve en double-quatuor. Il sera toutefois invité au raccord préalable. Tous les artistes membres du jury auront le droit de vote et participeront à l'épreuve en chœur, et le cas échéant, les suppléants remplaçant les titulaires.

Le président du conseil d'administration ou son représentant peut assister au jury sans droit de vote.

Les membres du jury sont désignés par arrêté du président de l'Opéra national de Nancy-Lorraine. Le secrétariat du jury est assuré par la direction des ressources humaines de l'Opéra national de Nancy-Lorraine. Le concours d'admission, sauf les délibérations du jury, est public.

Le jury de concours se réunit à la date prévue, même en cas d'absence d'un ou de plusieurs membres du jury. Le jury organise ses délibérations. Le vote se fait à bulletin secret. Dans le vote, la voix du directeur général et artistique de l'Opéra est prépondérante en cas de partage des voix.

Un procès-verbal est établi.

#### **4. CARACTERISTIQUES GÉNÉRALES DU POSTE OUVERT AU CONCOURS**

Le poste ouvert au concours est un emploi principal. Les activités annexes sont autorisées : solistes, enseignement, enregistrement sous condition qu'elles ne nuisent pas à l'activité et à l'organisation du travail de chœur.

Les artistes du chœur sont toutefois, comme tous les agents publics, soumis à la réglementation sur les cumuls d'emplois et de rémunérations fixée par le décret-loi n°2016-483 du 21 avril 2016.

#### **5. CONDITIONS D'ENGAGEMENT**

Les artistes du chœur recrutés par l'Opéra national de Nancy-Lorraine relèvent des dispositions législatives et réglementaires applicables aux agents contractuels de la fonction publique territoriale et du règlement du service des forces artistiques de l'Opéra national de Nancy-Lorraine.

A la suite de l'audition, le jury décide de l'engagement des candidats dans la limite des postes disponibles au tableau des effectifs.

Le premier contrat, considéré comme la période de stage, est conclu pour une durée initiale d'un an, avec une période d'essai de deux mois. Après décision du Directeur général, le contrat pourra être renouvelé pour une durée de 2 ans dans la limite d'une durée totale de 6 ans, conformément à la loi n° 2005-843 du 26 juillet 2005. A l'issue de ces 6 années, l'artiste pourra prétendre à un passage en CDI.

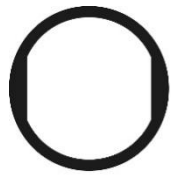
Les artistes du chœur bénéficient des congés annuels des agents de l'Opéra national de Nancy-Lorraine.

La rémunération brute mensuelle au 1<sup>er</sup> échelon pour un artiste du chœur s'élève à :

**2.008,49 €** (valeur du point au 1<sup>er</sup> juillet 2023), auquel se rajoute l'indemnité de résidence de  
20,08€

Une prime de vacances et le cas échéant une prime d'aide à l'enfance sont versées en juin de chaque année.

L'ancienneté des artistes du chœur ayant une expérience professionnelle antérieure dans d'autres maisons d'opéra est prise en compte lors de leur recrutement.



# Opéra national de Nancy ◦ Lorraine

## DÉROULÉ DU CONCOURS DE RECRUTEMENT DU CHŒUR TENOR 1 (1 poste)

### 1. RÉPÉTITION AVEC PIANO

Chaque candidat.e bénéficie d'un créneau de répétition avec un pianiste le matin du concours, sur inscription auprès de la régisseuse du Chœur.

### 2. ÉPREUVES

Les épreuves de l'audition comportent 3 tours. Le jury se réserve la possibilité d'écouter chaque tour.

Chaque candidat.e devra préparer **3 airs au choix** à présenter **par cœur** le jour du concours :

- Un air d'opéra en français
- Un air d'opéra de Mozart
- Un autre air d'opéra libre

Chaque candidat.e devra préparer **les 3 extraits de chœur imposés et fournis dans le livret de partitions** du concours (**le par cœur n'est pas obligatoire**).

### 3. DÉROULÉ DU CONCOURS

#### 1<sup>er</sup> tour :

- Un air d'opéra, au choix du candidat parmi ses trois airs.

#### 2<sup>e</sup> tour :

- Un deuxième air d'opéra, au choix du jury parmi les deux airs restants ;
- Les trois extraits de chœur imposés, chantés en solo, avec accompagnement du piano ;
- Le grand arpège « Rossini »

#### 3<sup>e</sup> tour :

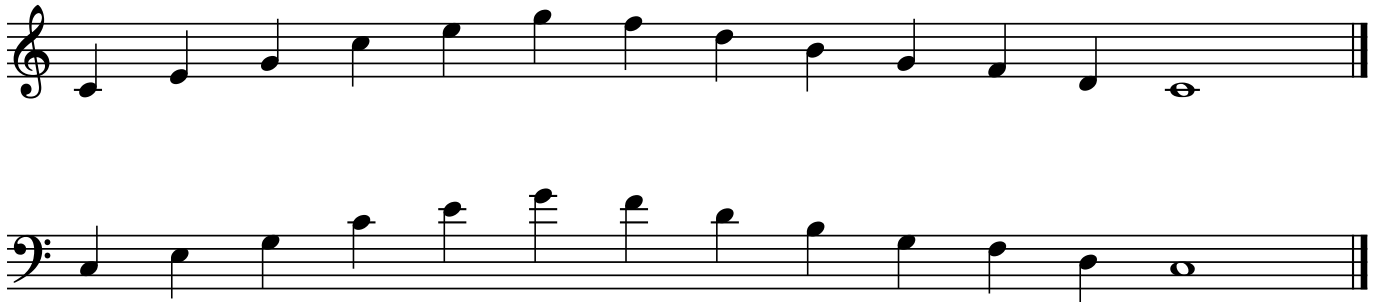
- Le troisième et dernier air d'opéra restant ;
- A nouveau un extrait de chœur, choisi parmi les trois imposés, chanté avec les artistes permanents du Chœur de l'Opéra national de Nancy-Lorraine, sous la direction de la cheffe de chœur.
- Un entretien avec le jury en français (un entretien en anglais est possible ; l'engagement du ou de la candidat.e sera conditionné à son apprentissage du français durant sa période d'essai).

# Grande vocalise

En une seule respiration

G. Rossini

Exemples donnés en Do majeur ; à transposer en fonction de votre tessiture et selon les indications du jury.  
Le jury peut demander de répéter chaque vocalise plusieurs fois : *legato* puis *staccato*, *forte* puis *piano*.





TENORS. *p leggieramente.*

La cloche a son - né; — nous, des ouv - ri - è - res, Nous ven - ons i -  
 'Tis the noon-day bell, — now we work-men gath - er, Wait - ing till the

ci guet - ter le re - tour; Et nous vous sui - vrons, —  
 gay throng of girls ap - pears; We shall fol - low you, —

bru - nes ci - ga - riè - res, En vous mur - mu - rant des pro - pos d'a -  
 when you all come hith - er; Whisp'ring words of love in your will - ing

mour! En vous mur - mu - rant des pro - pos d'a - mour! —  
 ears, Whisp'ring words of love in your will - ing ears! —

*Più lento.* des pro - pos d'a - mour! — *sempre più lento.* des pro - pos d'a - mour! — *lunga.*  
 Whisp'ring words of love, — whisp'ring words of love!

ciel.

ciel.

93

CORO (TUTTI)

*ff* Dio, ful - gor del - la bu - fe - - - - -  
*ff* Dio, ful - gor del - la bu - fe - - - - -

*ff* Dio, ful - gor del - la bu - fe - - - - -  
(Lampi, tuoni e fulmini continui)

*ff* *tutta forza*

- ra! Dio, sor - ri - so del - la  
- ra! Dio, sor - ri - so del - la  
- ra! Dio, sor - ri - so del - la

- ra! Dio, sor - ri - so del - la

du - - - - na! Sal - - - - va  
du - - - - na! Sal - - - - va  
du - - - - na! Sal - - - - va

du - - - - na! Sal - - - - va

l'ar.ca e la ban - die - - ra del - - la..... ve - ne.ta for-

l'ar.ca e la ban - die - - ra del - - la..... ve - ne.ta for-

l'ar.ca e la ban - die - - ra del - - la..... ve - ne.ta for-

-tu - - na!

-tu - - na!

-tu - - na!

Tu, che reg-gi gli a-stri e il Fa -

Tu, che reg-gi gli a-stri e il Fa -

Tu, che reg-gi gli a-stri e il Fa -

114

-to! Tu, che im - pe - ri al mon - do e al

-to! Tu, che im - pe - ri al mon - do e al

-to! Tu, che im - pe - ri al mon - do e al

[mf]

117

ciel!..... Fa che in

ciel!..... Fa che in

ciel!..... Fa che in

f

120

fon - do al mar pla - ca - - to.....

fon - do al mar pla - ca - - to.....

fon - do al mar pla - ca - - to

sf

ff

po - - si..... l'án - - co - -

po - - si..... l'án - - co - -

po - - si..... l'án - - co - -

123

-ra fe - dell!

-ra fe - dell!

-ra fe - dell!

125

JAGO

È in fran.to l'ar.ti - mon!

(Un lampo)

127

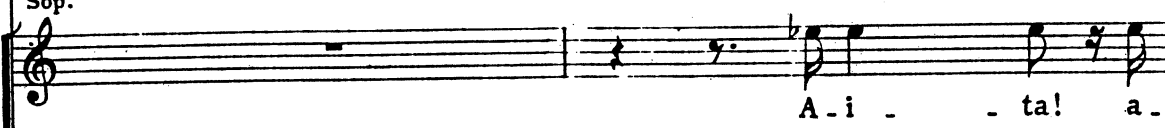
RODERIGO



Il ro-stro piom-ba su quello scoglio!

CORO

Sop.



A-i - - ta! a -

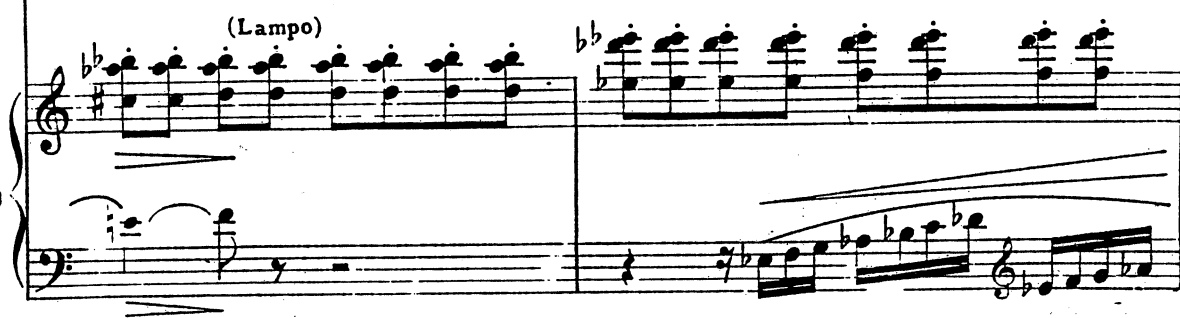
Ten.



A-i - - ta! a -

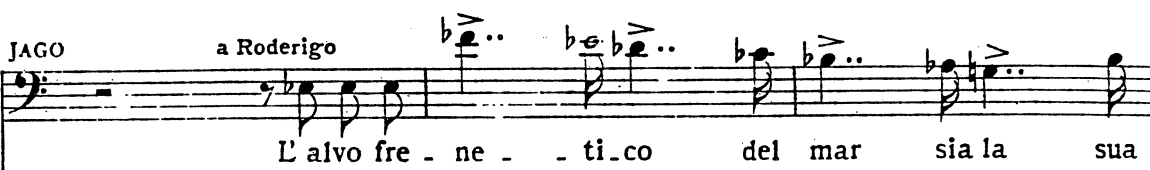
(Lampo)

29



JAGO

a Roderigo



L' alvo fre - ne - - ti-co del mar sia la sua

- i - ta!

- i - ta!

(Lampo)

131



[mf]

1  
tom.ba!

È sal - - - - - vo! è

Bassi È sal - - - - - vo! è

E sal - - - - - vo! è

8  
mf

f

uniti

sal - - - - - vo!

sal - - - - - vo!

sal - - - - - vo!

sal - - - - - vo!

138

pp staccato assai

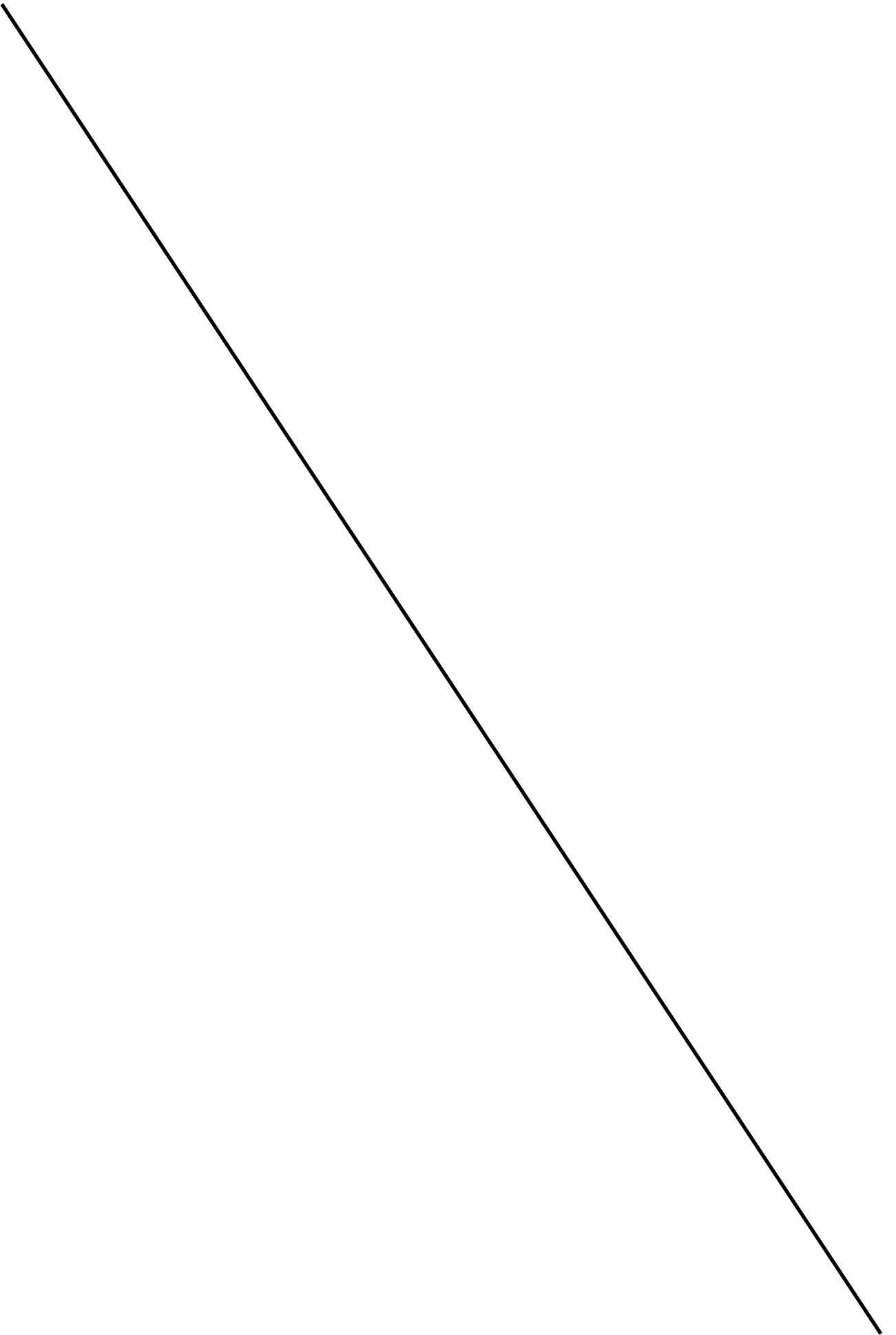
(6 voci)

VOCI INTERNE

Git - ta.te i pa - li - scher - mi!

(Tuono lontano)

141



Tempo: sehr lebhaft

E. se - - - hen, nimm al - - - les, was ich  
 O. all mein Hof - - fen hin? Wer <sup>(wütend)</sup> **ff**  
 L. reich, ja reich ver - - gol - - - ten  
 F. - - los ich bin!  
 K. Kom - - men, dei - - ner Fahrt! **ff** Er tö - - - ne, Sie - ges - wei - se,  
**ff** Er tö - - ne, Sie - ges - wei - - - se, dem  
**ff** Fahrt! Heil! Heil! Er tö - - ne, Sie - ges - wei - - - se, dem  
**ff** Fahrt! Heil! Heil! Er tö - - ne, Sie - ges - wei - - - se, dem  
**ff** Fahrt! Heil! Heil! Er tö - - ne, Sie - ges - wei - - - se, dem  
**ff** Fahrt! Heil! Heil! Er tö - - ne, Sie - ges - wei - - - se, dem  
**ff** Fahrt! Heil! Heil! Er tö - - ne, Sie - ges - wei - - - se, dem

E. bin! In dir muß ich ver-ge - hen!

O. ist's, der ihn ge - schla - gen?

L. sein! Den Sieg

F. Am Heil muß ich ver-za - gen!

K. dem Hel - den laut zum höch - sten Prei - - se!

Hel - - den laut zum höch - sten - Prei - - - se! Ruhm dei - ner

Hel - - den laut zum höch - sten - Prei - - - se! Ruhm dei - ner

Hel - den laut zum Prei - - - se! Ruhm dei - ner

Hel - den laut zum höch - sten Prei - - - se: Ruhm dei - ner

Hel - den laut zum höch - sten Prei - - - se! Ruhm dei - ner

Hel - den laut zum höch - sten Prei - - - se! Ruhm dei - ner

♩ ♩ \*





E.   
 - - - - - les, nimm al - - - - - les,

O.   
 Wär all mein Hof - - fen hin? Sollt ich vor ihm,

L.   
 dir reich ver - gol - - ten sein! Nun soll,

F.   
 hin! Mein Ruhm — und Ehr, mein Ruhm und Ehr —

K.   
 Heil dei - nem Kom - - - men! Heil dei - ner Fahrt!

Sie - - - ges - wei - - - - sen! Heil — — — — — dei - ner

Sie - - - ges - wei - - - - sen! Heil — — — — — dei - ner

Sie - - - ges - wei - - - - sen! Heil — — — — — dei - ner

Sie - - - ges - wei - - - - sen! Heil — — — — — dei - ner

Sie - - - ges - wei - - - - sen! Heil — — — — — dei - ner

Sie - - - ges - wei - - - - sen! Heil — — — — — dei - ner

Sie - - - ges - wei - - - - sen! Heil — — — — — dei - ner

♩ \* ♩ \*

E. al - - - les, was ich bin! Nimm al - les, al - - -

O. vor ihm ver - za - - gen, sollt ich vor ihm ver - - za - - -

L. was du ge - lit - - ten, dir reich ver - gol - ten sein, nun

F. ist hin! Mein Ruhm und Ehr ist hin!

K. Heil dei - nem Kom - men! Heil dei - nem Kom - men, dei - ner Fahrt!

Fahrt, dei - ner Art! Heil dei - ner Fahrt!

Fahrt, dei - ner Art! Heil dei - ner Fahrt!

Fahrt, dei - ner Art! Heil dei - ner Fahrt!

Fahrt, dei - ner Art! Heil dei - ner Fahrt!

Fahrt, dei - ner Art! Heil dei - ner Fahrt!

Fahrt, dei - ner Art! Heil dei - ner Fahrt!

8

*ff*

\* \* \* \*

E. *ff*

O. *ff*

L. *ff*

F. *ff*

K.

gen? Wä r all mein Hof - - fen hin, wä r

soll, was du ge - - lit - - ten, was du ge -

Weh, mich hat Gott ge - schla - gen, durch

Heil dei - ner Fahrt, Heil dei - - nem Kom - men! Heil dei - ner

Heil! Heil! Heil!

Heil! Heil dei - - nem Kom - - men, dei - - ner

Heil dei - ner Fahrt, Heil dei - - nem Kom - - men! Heil dei - ner

Heil dei - ner Fahrt, Heil dei - - nem Kom - - men! Heil dei - ner

Heil dei - ner Fahrt, Heil dei - - nem Kom - - men! Heil dei - ner

Heil dei - ner Fahrt, Heil dei - - nem Kom - - men! Heil dei - ner

Heil dei - ner Fahrt, Heil dei - - nem Kom - - men! Heil dei - ner

Heil dei - ner Fahrt, Heil dei - - nem Kom - - men! Heil dei - ner

E.  - - - - - les, was ich bin, nimm al - - -

O.  all mein Hof - - - fen hin? War - - - all mein Hof - - -

L.  lit - - ten, was du ge - lit - - ten, dir reich ver -

F.  ihn ich, sieg - - los bin! Am Heil muß ich ver -

K.  Fahrt, Heil, Heil dei - nem Kom - - men! Heil -

 - dei - - ner Art! Heil dir! Heil dir! Heil dei - -

 Fahrt! Heil! Heil! Heil dir! Heil dir! Heil dei - -

 Fahrt! Heil! Heil! Heil dir! Heil dir! Heil dei - -

 Fahrt! Heil! Heil! Heil dir! Heil dir! Heil dei - -

 Fahrt! Heil! Heil! Heil dir! Heil dir! Heil dei - -

 Fahrt! Heil! Heil! Heil dir! Heil dir! Heil dei - -





E. hin! O nimm al - - - les hin!

O. hin? Wär all Hof - - fen hin?

L. reich ver - - gol - - - - - ten sein!

F. hin! Mein Ruhm und Ehr - - - - - ist da - hin!

K. dir! Heil - - dir! Heil - - dir! Heil - - - - - dei - ner Fahrt!

Friedrich sinkt zu Ortruds Füßen ohnmächtig zusammen.

dir! Heil dir! Heil dir! Heil dir! Heil dir!

dir! Heil - - dir! Heil - - dir! Heil - - dir! Heil - - dir!

Tenor I u. II.

Baß I u. II.

dir! Heil - - dir! Heil - - dir! Heil - - dir! Heil - - dir!

Junge Männer erheben Lohengrin auf seinen Schild und Elsa auf den Schild des Königs, auf welchen zuvor mehrere ihre Mäntel gebreitet haben: so werden beide unter Jauchzen davongetragen.

*W. Sehr feuriges Zeitmaß.*

*W. Immer noch steigern. Der Vorhang fällt.*